

N°17

20 octobre 2023

ARC – MÉDITERRANÉEN

AU SOMMAIRE DE CE NUMERO

Stades phénologiques

Les stades BBCH sont assez hétérogènes allant de 79 (les fruits ont atteint 90 % de leur taille finale) à la maturité complète des olives. Les calibres et les stades de maturité sont hétérogènes en fonction des parcelles et des variétés.

Mouche de l'olive et dalmaticose

Les captures de mouches **augmentent très fortement** dans plusieurs secteurs d'Occitanie et de la région Sud. Le risque est **fort** à **très fort** par rapport aux conditions météorologiques, à l'attractivité des olives et au niveau de protection. Le risque est à nuancer en fonction de la date prévisionnelle de récolte. Une stratégie de récolte précoce peut être pertinente en cas de piqûres et en fonction de la maturité.

Maladies du feuillage

Des tâches d'œil de paon sont apparues ces dernières semaines et la cercosporiose est toujours présente dans certains vergers. Au vu des prochaines conditions météorologiques très favorables aux contaminations des maladies du feuillage, le risque est **modéré** à **fort** pour l'œil de paon et la cercosporiose. Attention des épisodes contaminants sont prévus dans les prochains jours.

Teigne de l'olivier

Les dégâts observés (chute des olives) sur les parcelles suivies et le nombre de captures sont très faibles.



**AGRICULTURES
& TERRITOIRES**
CHAMBRE D'AGRICULTURE
PROVENCE-ALPES-CÔTE D'AZUR



**AGRICULTURES
& TERRITOIRES**
CHAMBRE D'AGRICULTURE
OCCITANIE

Référents filière & rédacteurs

Julien BALAJAS

Centre Technique de l'Olivier
j.balajas@ctolivier.org

Directeur de publication

André Bernard

**Président de la chambre régionale
d'Agriculture Provence-Alpes-Côte
d'Azur**

Maison des agriculteurs
22 Avenue Henri Pontier
13626 Aix en Provence cedex 1
contact@paca.chambagri.fr

Supervision

DRAAF

**Service régional de l'Alimentation
PACA**

132 boulevard de Paris
13000 Marseille



Vous abonner



Devenir observateur
& contact



Tous les BSV
PACA

Stades phénologiques



Les stades phénologiques varient de 79 à 89 en fonction des secteurs. Le calibre des olives dépend entre autres de la disponibilité en eau et de la charge des arbres qui est globalement hétérogène.



Stades BBCH 81 et 89. Sources : France Olive, Centre Technique de l'Olivier

BBCH 79 : Les fruits ont atteint 90 % de leur taille finale.

BBCH 80 : Début de la maturation des fruits, les fruits vert foncé deviennent vert pâle ou jaunâtres.

BBCH 81 : Début de la coloration des fruits. La lipogenèse se poursuit.

BCH 89 : Maturité complète : la couleur typique de la variété est atteinte. L'extraction de l'huile est possible.

Vous trouverez les informations maturités dans l'Infolive n°17. La récolte des olives vertes de table se termine. Dans certains secteurs et pour les variétés précoces, la récolte des olives à huile a débuté ou est imminente.

Prévisions météorologiques



Prévisions du 21 au 26 octobre (source : Météo France) :

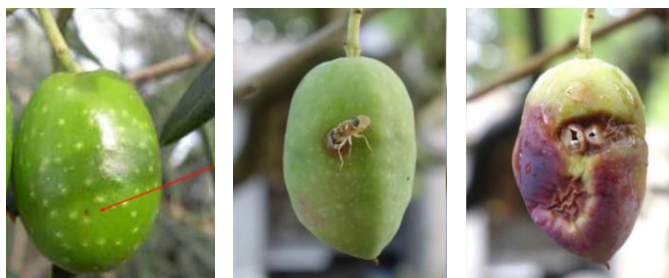
Département / Jour	Sam	Dim	Lun	Mar	Mer	Jeu
Alpes-de-Haute-Provence						
Alpes-Maritimes						
Ardèche						
Drôme						
Var						
Vaucluse						
Bouches-du-Rhône						
Gard						
Hérault						
Aude						
Pyrénées orientales						



Éléments de biologie

Dégâts

La mouche de l'olive est le principal ravageur d'importance économique des oliveraies.



Olive piquée et trous de sortie. Source : Centre Technique de l'Olivier (CTO)

En fonction de la date prévisionnelle de récolte, les piqûres de ponte récentes et actuelles risquent d'évoluer en trous de sortie. Au moment de votre récolte, ce sont ces olives avec des trous de sortie à la récolte qui auront des impacts sur la qualité de l'huile.

Pour plus d'informations sur la biologie et la gestion de la mouche de l'olive, vous pouvez consulter les pages web [Mouche de l'olive - FRANCE OLIVE - AFIDOL](#) et [La dalmaticose - FRANCE OLIVE - AFIDOL](#).

Observations

Captures

Les captures de mouche ont **très fortement** augmenté dans la majorité des secteurs. Actuellement, on peut observer une intensification des vols de mouches.

Dégâts

Seuls les vergers protégés ont peu de dégâts observés cette dernière semaine.

i Vous pouvez consulter les cartes de captures de mouche et de dégâts observés du réseau autour de vous sur l'**application Oléiculteur**. Pour cela, il vous suffit de créer, gratuitement, un compte, créer votre exploitation et lancer une recherche autour de vous dans un rayon donné.

Des tutoriels sont disponibles sur la [chaîne Youtube de France Olive](#), un [webinaire de présentation](#) est prévu le 24 octobre.


Evaluation du risque

	Risque évalué à court terme¹
Pyrénées-Orientales	Fort à Très fort
Alpes-Maritimes	
Vaucluse	
Aude	
Var	
Bouches-du-Rhône	Fort
Alpes de Haute-Provence	
Gard	Modéré à Fort
Hérault	

¹Le risque évalué, noté de façon départementale, est réalisé en collaboration étroite avec l'ensemble des techniciens oléicoles du réseau à partir d'un ensemble de données d'origines différentes (piégeage, observations, carte ...).

Le risque peut varier localement, en fonction de votre contexte cultural et climatique. **Le risque est maximisé si les variétés sont sensibles.**

Gestion du risque

- **Stratégie de récolte précoce** : Sous condition de maturité suffisante (référez-vous au moulin de proximité), récolter précocement permet de s'affranchir des dégâts de mouches à la récolte causées par les piques récentes. En effet, la mouche n'aura pas le temps de se développer suite à la pique de ponte (environ 1 mois) et d'altérer l'olive et la qualité de l'huile. **Pensez à vous organiser avec votre moulin pour que vos olives soient triturées le plus rapidement possible après récolte.**
- **Les précipitations prévues ou le vent vont peut-être lessiver la protection des olives (barrière minérale) en place, en fonction de votre date prévisionnelle de récolte, prévoyez éventuellement de la renouveler si possible (Délais Avant récolte) au vu de l'augmentation des captures.**
 **Vous trouverez la liste des argiles autorisés en biocontrôle sur ce lien, sous la dénomination Silicate d'aluminium. (Ctrl + clic)**



Maladies du feuillage

Œil de paon

Observations

Des sorties de symptômes sont observées, la pousse de 2023 doit être protégée à l'automne.

Evaluation du risque

Plusieurs épisodes contaminants sont prévus dans les prochains jours. Le risque est donc **modéré** à **fort** selon les observations réalisées sur les parcelles du réseau des conseillers oléicoles. Ce risque est à nuancer en fonction des conditions météorologiques prévues, l'état sanitaire de votre verger, votre protection et vos variétés.

i Vous pouvez consulter le modèle œil de paon, adapté des travaux de Roubal, Régis et Nicot (2017) sur **l'application Oléiculteur de France Olive**. A partir des prévisions météorologiques, ce modèle indique les prochains épisodes contaminants et un risque évalué par l'application. Ce risque dépend des interventions que vous avez réalisé (protection), de l'état sanitaire de votre verger (observations) et des conditions météorologiques. Pour cela il vous suffit de créer, gratuitement, un compte, créer votre exploitation et lancer le modèle Œil de paon.

Gestion du risque

- Consultez la [liste de biocontrôle](#) disponibles sur cet usage.
- Favorisez la ventilation du verger, gérez l'enherbement pour réduire éventuellement l'humidité de la parcelle.

Cercosporiose

Evaluation du risque

Le risque est **modéré** à **fort** pour les secteurs ayant des conditions météorologiques favorables.



Selon les prévisions météorologiques actuelles, des précipitations sont prévues dans les prochains jours. Cette période proche de la récolte est souvent très favorable à des contaminations par la cercosporiose. Soyez très vigilants et anticipez votre protection pour éviter de nouvelles contaminations pendant votre récolte.

Pour rappel l'extériorisation des symptômes se fait sur les feuilles âgées de plus d'un an (ou dans certains cas plus jeunes) par l'apparition d'un feutrage gris sur la face inférieure des feuilles. Cela correspond à la fructification des conidies (spores) qui vont ensuite être dispersées pour contaminer les jeunes feuilles.

Symptôme de cercosporiose, source : CTO

Gestion du risque

- Consultez la [liste de biocontrôle](#) disponibles sur cet usage.
- Favorisez la ventilation du verger, gérez l'enherbement pour réduire éventuellement l'humidité de la parcelle.



Teigne de l'olivier, *Prays oleae*

Éléments de biologie et observations



Trou de sortie de la larve de teigne.

Source : CTO.

La période de sortie des larves de teigne des olives se termine. Les larves sortent de l'olive après avoir mangé l'amandon, en provoquant la chute prématurée des olives.

Ces larves vont se nymphoser et donner lieu à des papillons. Ces derniers en pondant sur les feuilles vont engendrer la génération phyllophage de l'année prochaine.

Actuellement très peu de dégâts de teigne sont observés (chute). Ponctuellement, les dégâts peuvent être plus importants (jusqu'à 10 % de chute d'olives).

Gestion du risque

Il n'y a rien à faire pour le moment, les dégâts sur la production de l'année sont déjà déterminés, les moyens de luttés sont à mettre en place lors de la floraison sur les larves de la génération anthophage. Si vous observez des chutes d'olives à cause de la teigne. Il faudra être vigilant l'année prochaine.

Avertissement

Le BSV est un outil d'aide à la décision, les informations données correspondent à des observations réalisées sur un échantillon de parcelles régionales. Le risque annoncé correspond au risque potentiel connu des rédacteurs et ne tient pas compte des spécificités de votre exploitation.

Par conséquent, les informations renseignées dans ce bulletin doivent être complétées par vos propres observations avant toute prise de décision.

Comité de rédaction

Centre Technique de l'Olivier – BALAJAS Julien

Relecture

DRAAF - SRAL PACA

Chambres régionales d'agriculture Occitanie et Provence-Alpes-Côte d'Azur

Observation

Christine Agogué – CA 11

Margaux Allix – CivamBio 66

Corinne Barge – CIVAM oléicole 13

Benoit Chauvin Buthaud – CA 26

Maud Damiens – CA 06

Célia Gratraud – Consultante en oléiculture

Sébastien Le Verge – Conseiller indépendant 13/83

Edgar Ragueneau – Groupement des Oléiculteurs de Vaucluse

Nathalie Serra Tosio – SIOVB (Vallée des Baux de Provence)

Alex Siciliano – GOHPL (Haute Provence et Luberon)

Joshua Berthomeu / Bastien Signoret – Coopérative du Nyonsais

Fanny Vernier – CA 83

Financement

Action du plan Ecophyto pilotée par les Ministères chargés de l'agriculture, de l'écologie, de la santé et de la recherche, avec l'appui technique et financier de l'Office français de la Biodiversité.



Vous abonner



Devenir
observateur
& contact



Tous les BSV
PACA